

Instalacija eSIM(a) na Android uređaje

Ovaj vodič za pomoć vodi vas kroz korake potrebne za instalaciju eSIM-a na Android uređaje; vodič je izrađen pomoću Samsung Galaxy S21 s najnovijom verzijom Android softvera dostupnom u to vrijeme, Android 13.

U ovom vodiču za pomoć ponuđene su dvije opcije instalacije, ili "**instalacija pomoću QR koda**" ili "**ručna instalacija**"

Prije početka instalacije, važno je imati sljedeće tri komponente:

- ***Jaka internetska veza*** - Idealno koristiti WiFi mrežu ili dobru 4G vezu
- ***Uređaj kompatibilan s eSIM-om*** - Ako niste sigurni, ovdje je naveden popis kompatibilnih uređaja
- ***Uređaj nije zaključan na jednu određenu mrežu*** – Ako niste sigurni, priložen je članak koji vas vodi kako odrediti status "zaključan / otključan" uređaja, kliknite [ovdje](#)

Ne zaboravite uključiti "Data Roaming" nakon instalacije!

Instalacija pomoću QR koda

Korak 1.

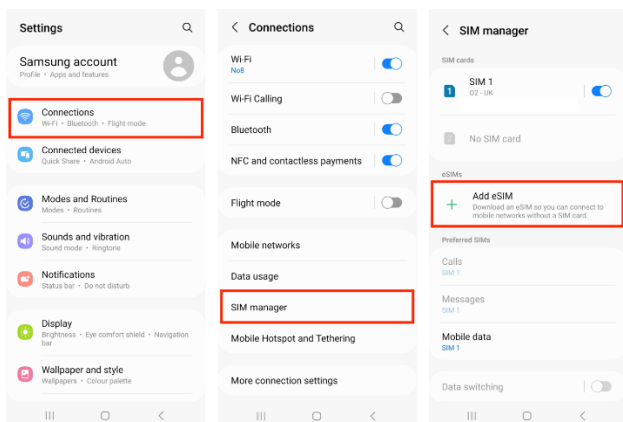
Skenirajte QR kod, postoje dvije opcije za skeniranje;

Ili

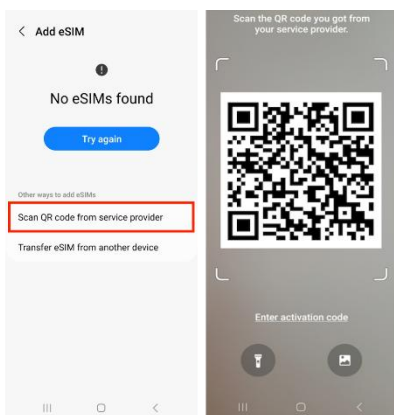
1.1) Otvorite kameru > Skenirajte QR > dodirnite "Dodaj tarifu na telefon"



1.2) Idi u Postavke > Veze > upravitelju SIM kartice > Dodaj eSIM

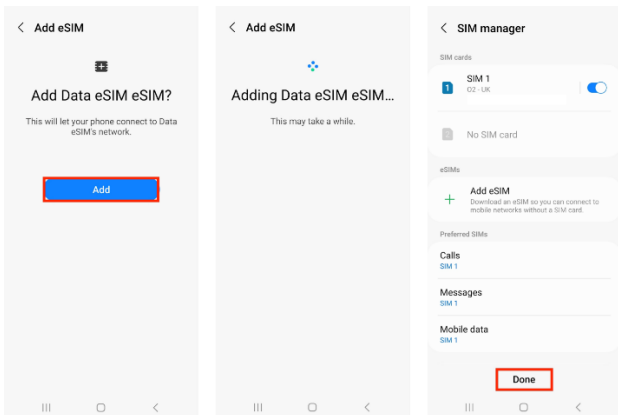


Zatim dodirnite "Skeniraj QR kod od pružatelja usluga" > Sada skenirajte priloženi QR kod



Korak 2.

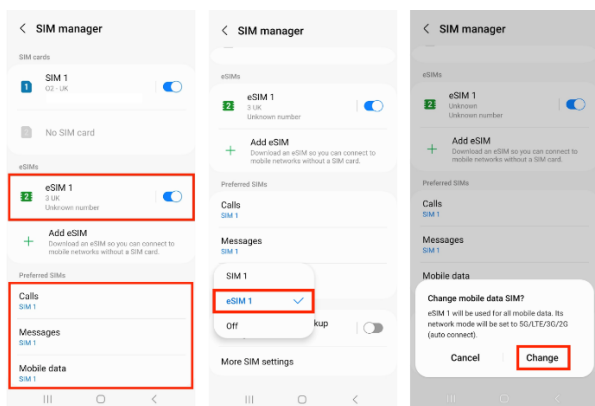
Kada se to upita, dodirnite "Dodaj" > Dopustite do 10 minuta da se eSIM aktivira > Dodirnite "Gotovo"



Korak 3. - Sada pravilno konfigurirajte postavke SIM / eSIM

3.1) Ostavite "Pozive" i "Poruke" postavljene na vašu izvornu primarnu SIM karticu

3.2) Dodirnite "Mobilni podaci" > odaberite eSIM > dodirnite "Promijeni"



Korak 4. - Osigurati aktivnost podatkovnog roaminga

Idite u "Postavke" > Veze > mobilnim mrežama > Provjerite je li uključen "Data roaming"

